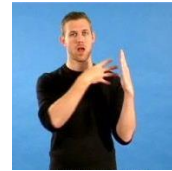


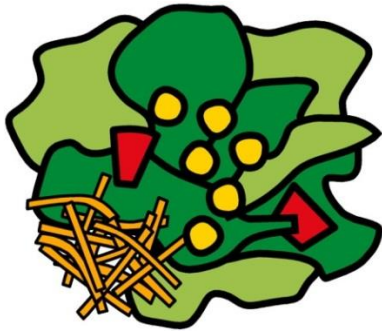


Speiseplan für



Mo

Montag



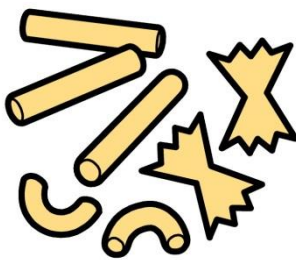
Salat



Gebärde „frisch“ - gültig für alle Salate

+

und



Nudeln mit
Tomatensoße



Gebärde „Nudel“

+

und



Früchtejoghurt



Gebärde „süß“ - gültig für alle Süßspeisen

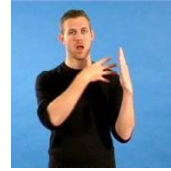


lecker oder schlecht?

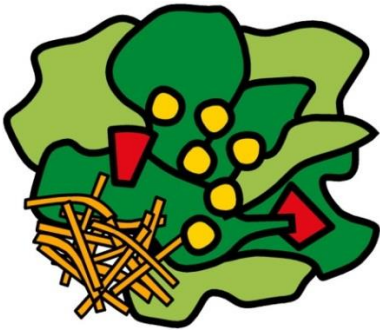
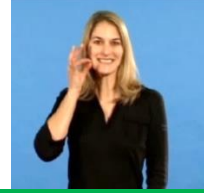




Speiseplan
für



Dienstag



Salat



Gebärde „frisch“ - gültig für alle Salate

+

und



Rahmgeschnetzeltes
mit Reis



Gebärde „Fleisch“ - gültig für alle
Fleischgerichte



lecker oder schlecht?





Speiseplan für



Mittwoch



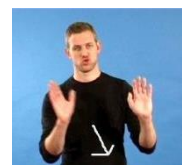
Hackbraten mit Kartoffelpüree und Gemüse



Gebärde „Fleisch“ - gültig für alle
Fleischgerichte

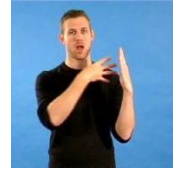


lecker oder schlecht?



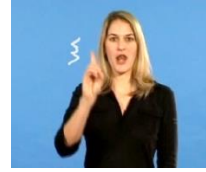


Speiseplan
für

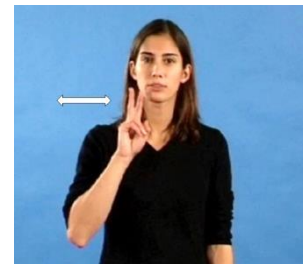


Do

Donnerstag



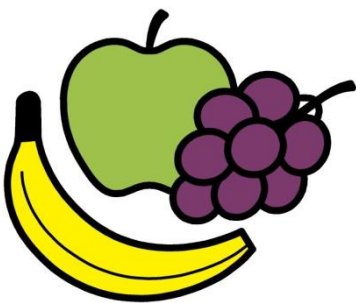
Krautkrapfen



Gebärde „vegetarisch“

+

und



Obst



Gebärde „süß“ - gültig für alle Süßspeisen

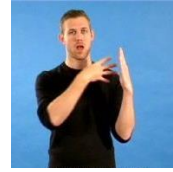


lecker oder schlecht?



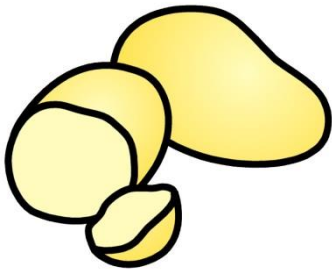
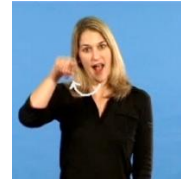


Speiseplan für

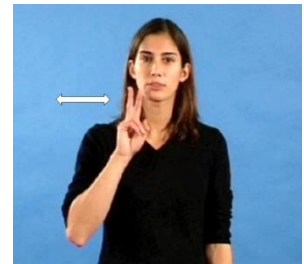


Fr

Freitag



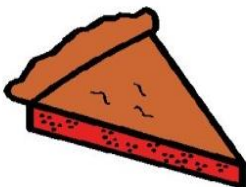
Pellkartoffeln mit Kräuterquark



Gebärde „vegetarisch“

+

und



Kuchen



Gebärde „süß“ - gültig für alle Süßspeisen



lecker oder schlecht?

